

RootSpace™ - uuden sukupolven kasvukennoja kaupunkipuille

Kaupunkialueiden puilla on vaikeat kasvuolosuhteet ja tarvitsevat erikoistoimenpiteitä jotta voisivat viihtyä optimaalisesti. Kasvukennot ovat suurkaupungeissa ympäri maailman osoittaneet pystyvänsä lisäämään puiden elinvoimaa, kasvukennot muodostavat tehokkaan ja hyvin dokumentoidun järjestelmän.

RootSpace™ on uusi sukupolvi kasvukennoja, jotka muodostavat kantavan rakenteen ja takaavat juurille tiivistämättömän juurialueen. RootSpace™ antaa paremmat ilmastus- ja kastelumahdollisuudet kasvualustaan ja on,



Kööpenhaminan kunta istutti vuoden 2008 aikana ryhmän puita Frederikssundsvejille. Projekti oli ensimmäinen kotialueella jossa hyödynnettiin kehittyneitä, rakenteellisia maakennoja. Puut ovat kasvaneet paljon sen jälkeen, vaikka ne ovatkin hyvin altistuneessa paikassa, ja kesän 2016 aikana (jona tämä kuva on otettu) voidaan nähdä että puut viihtyvät erittäin hyvin. Nämä puut istutettiin käyttäen Milfordin RootCells™ tuotetta - suosittua StrataCell™ järjestelmän edeltäjä - sekä uutta RootSpace™ järjestelmää.



toisin kuin aikaisemmat versiot, suunniteltu käyttämään kaikenlaisia kasvualustoja, eikä pelkästään maa-ainesta.

Vaikka kasvukenttien periaatteet ovat muuttumattomat, niin järjestelmä on kehittynyt, ja RootSpace™ tarjoaa useita parannuksia:

- Avoin rakenne mahdollistaa kasvualustan täyttämisen millä viljely maa-aineksella tahansa. Sekoitus eri materiaaleja on myös mahdollinen, jotta voidaan ottaa erityisesti huomioon eri puulajit.
- Integroitu ilmankiertokerros lisää ilmansyöttöä ja ilmanvaihtoa sekä varmistaa juurikasvun koko kasvualustan alueelta.
- Kasteluyhteys isoon sisäänrakennettuun kastelusäiliöön mahdollistaa kahdeksankertaisen vedenmäärän verrattuna tavanomaisiin kastelupusseihin.
- Lisätilaa putkien läpikululle kasvualueella ilman että juurikasvua rajataan.



Koe RootSpace™ - tulos jatkuvasta kehityksestä

Uuden sukupolven kasvukennot esittelevät markkinoiden kokonaisvaltaisinta järjestelmää kaupunkipuiden istutukselle.

RootSpace™ tarjoaa monia merkittäviä etuja:

- Jykevällä avoimella rakenteellaan RootSpace™ mahdollistaa helpon täytön millä kasvualustan materiaaleilla tahansa. Eri materiaaleja ja kasvusubstraatteja voidaan myös yhdistää, jotta annetaan istutetulle puulle parhaat mahdolliset kasvuunlähtöolosuhteet. Täyttöprosessin tarkastus on täysin mahdollista, sekä myös kasvualustan koostumuksen ja tiivistymisen tarkastus, koska rakenne suljetaan Airflow-osiolla.
- Airflow™ on integroitu ilma- ja vesisäiliö joka takaa jatkuvasti avoimen alueen koko kasvualustan mitalta. Täällä ilma pystyy kiertämään ja vaihtumaan koko juurialueelta, ja vesi jakautuu nopeasti ja tasaisesti. Toisin kuin edellisissä järjestelmissä, joissa oli mahdollisuus vain paikallisiin ilmastus- ja kastelupisteisiin, tässä järjestelmässä ilma ja vesi voivat kiertää vapaasti koko istutusreiän suuruudelta.
- Paremmiin tiloihin asennuksille ja putkien läpäisylle koko istutusalueelta. Putkille on tilaa halkaisijaltaan jopa 250 mm, joten RootSpacessä™ on tilaa useimmille putkille, viemäreille, kaapeleille, jne. Tarpeen tullen tiettyyn asennukseen kasvualustassa pääsee käsiksi helposti nostamalla pois ylimmän Airflow-osion ilman että tämä aiheuttaisi rakenteellista vahinkoa RootSpace™-asennukselle.



stä ja käsityksestä kaupunkipuiden tarpeista



Geokomposiittikalvo

Airflow™
ilma- ja vesisäiliö

RootSpace™ matriisi

Tilaa putkien läpikululle
joiden halkaisija jopa
250 mm

Komponentit

Tuotenro

Tuoteselitys

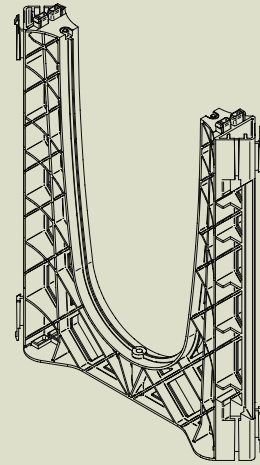
RSP5060/SP

RootSpace™ sivupaneeli

Jykevä pystysuora moduuli napsaustus-asennuksella - suunniteltu nopeaan kiinnitykseen vierekkäisiin moduuleihin.

Mitat: 500 x 600 x 90 mm.
Pystykuormitus: 260 kPa.

Valmistettu mustasta, kierrätetystä polypropeenista.



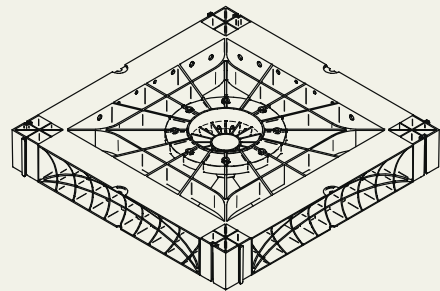
RSP5060/L

Airflow™ kansi

Kehitetty antamaan ilmanvaihtoa juurialueen ylle, erittäin korkea kantokyky ja helppo kiinnittää vierekkäisiin moduuleihin. Keski-aukko on suunniteltu keräämään hiukkasia sekä jakamaan pintavesivalumaa juurialueelle, ja siten vähentämään eroosion riskiä.

Mitat: 500 x 500 x 80 mm.
Pystykuormitus: 260 kPa.

Valmistettu mustasta, kierrätetystä polypropeenista.



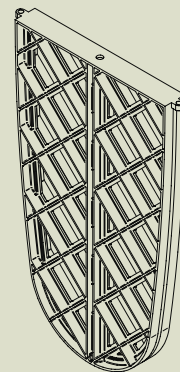
RSP5060/FS

RootSpace™ vahvistuspaneeli

RootSpace™ on ainoa kasvukenojärjestelmä markkinoilla joka tarjoaa valinnaisen sivupaneelin rakenteen stabiliteetin lisäykseen, sekä on suojana sivusuuntaisille siirtymille maassa. Voidaan myös käyttää ulkoseinänä, jos on olemassa riski tuleville rakennelmille istutusreiän läheisyydessä.

Mitat: 585 x 310 x 40 mm.
Pystykuormitus: 260 kPa.

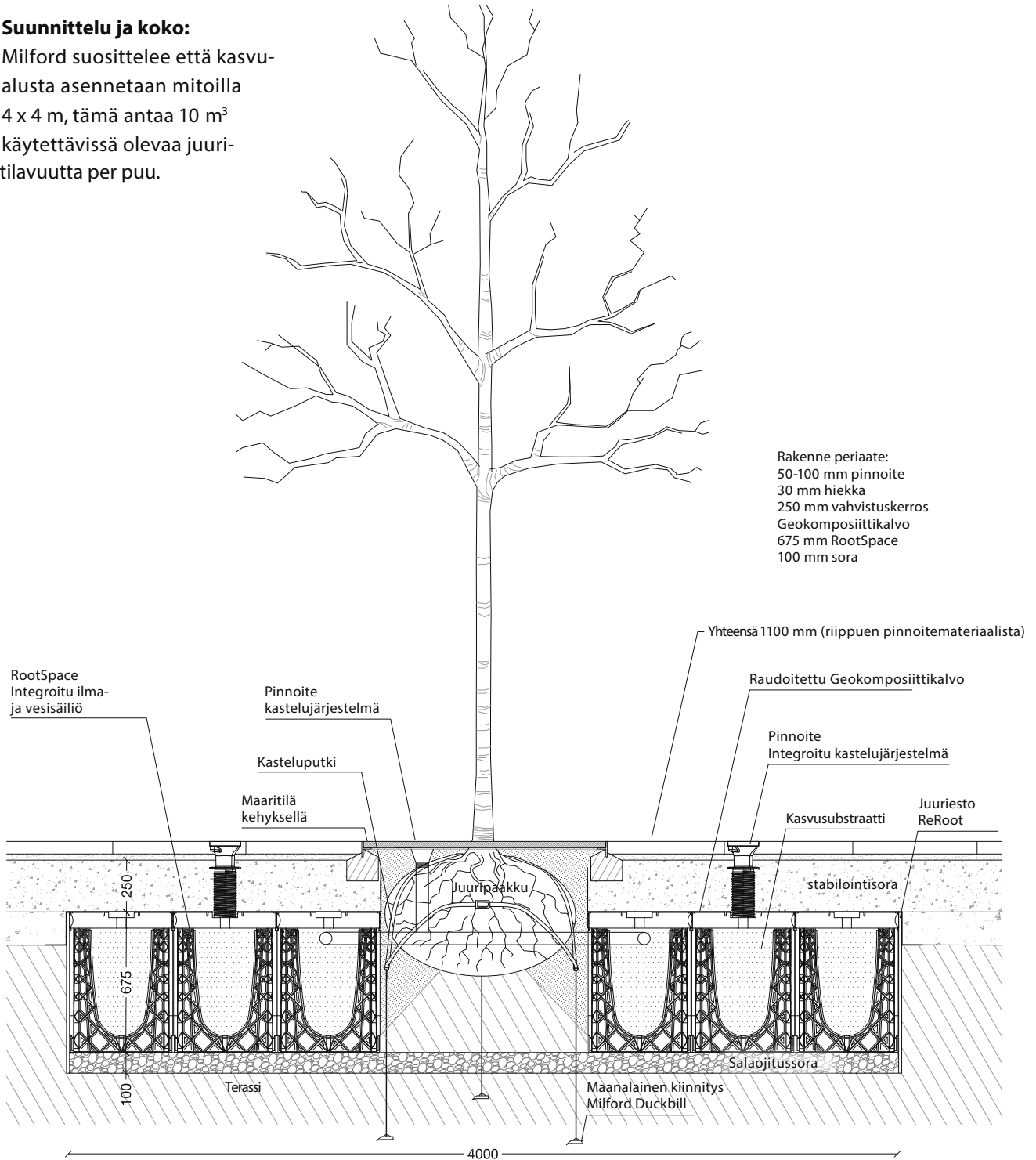
Valmistettu mustasta, kierrätetystä polypropeenista.



Kasvualustan rakenne

Suunnittelu ja koko:

Milford suosittelee että kasvualusta asennetaan mitoilla 4 x 4 m, tämä antaa 10 m³ käytettävissä olevaa juurivilavuutta per puu.



RootSpace voidaan myös perustaa kahteen kerrokseen. Näin käytettävissä olevaa juurivilavuutta lisätään hyötynä puiden kasvu tulevaisuudessa.